

BIOS i UEFI softver i matične ploče

Saša Đelević

Ciljevi časa – radne nedelje

1

Pojam BIOS softvera

2

Pojam UEFI softvera

3

Prednosti UEFI u odnosu na BIOS

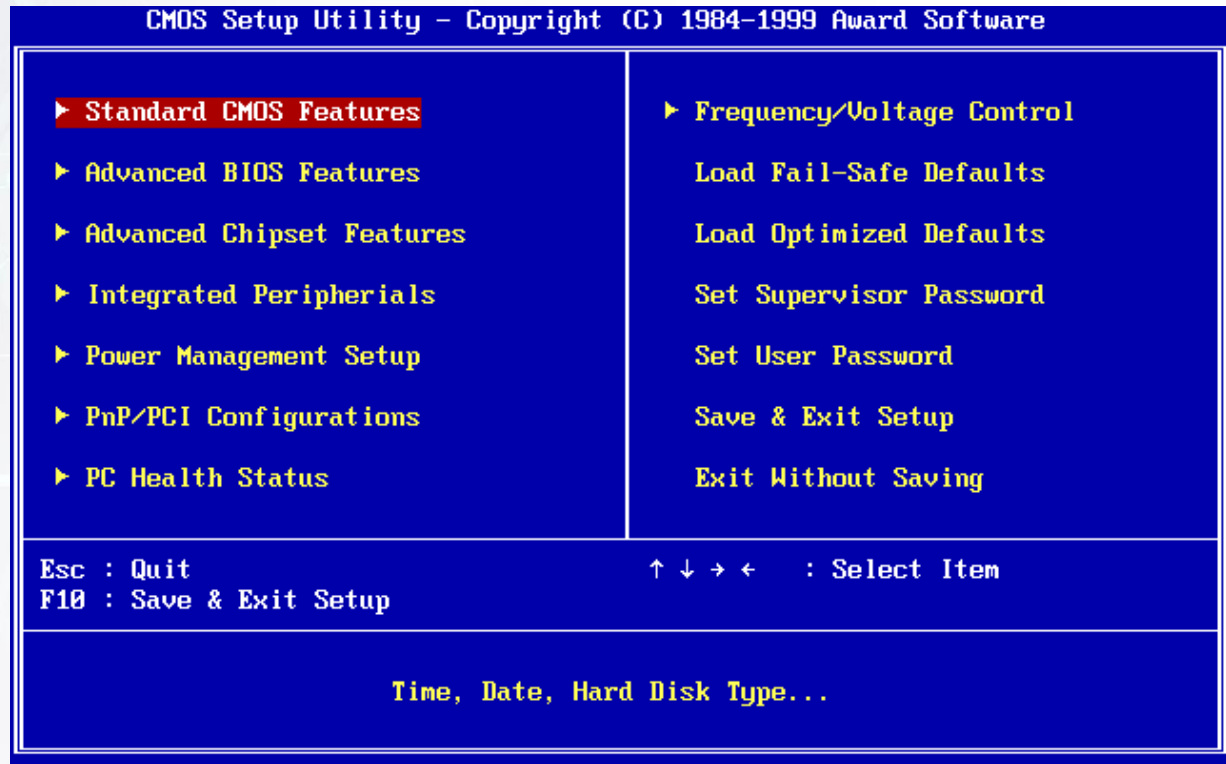
4

Pokretanje operativnog sistema
pomoću BIOS/UEFI softvera



Prikaz BIOS softvera

- **BIOS** – **B**asic **I**nput/**O**utput **S**ystem



Prikaz UEFI softvera

- **UEFI** – **U**nified **E**xtensible **F**irmware **I**nterface

ASUS EFI BIOS Utility - EZ Mode

Exit/Advanced Mode

05:36

P8268-V PRO

English

BIOS Version : 8801

Build Date : 04/28/2011

CPU Type : Intel(R) Core(TM) i5-2500K CPU @ 3.30GHz

Speed : 3330 MHz

Wednesday [5/11/2011]

Total Memory : 4096 MB (DDR3 1333MHz)

Temperature

CPU +107.6°F/+42.0°C

MB +62.4°F/+28.0°C

Voltage

CPU 1.192V 5V 5.040V

3.3V 3.312V 12V 11.904V

Fan Speed

CPU_FAN 506RPM

PWR_FAN1 1401RPM

CHA_FAN1 N/A

CHA_FAN2 N/A

System Performance

Quiet

Performance Energy Saving

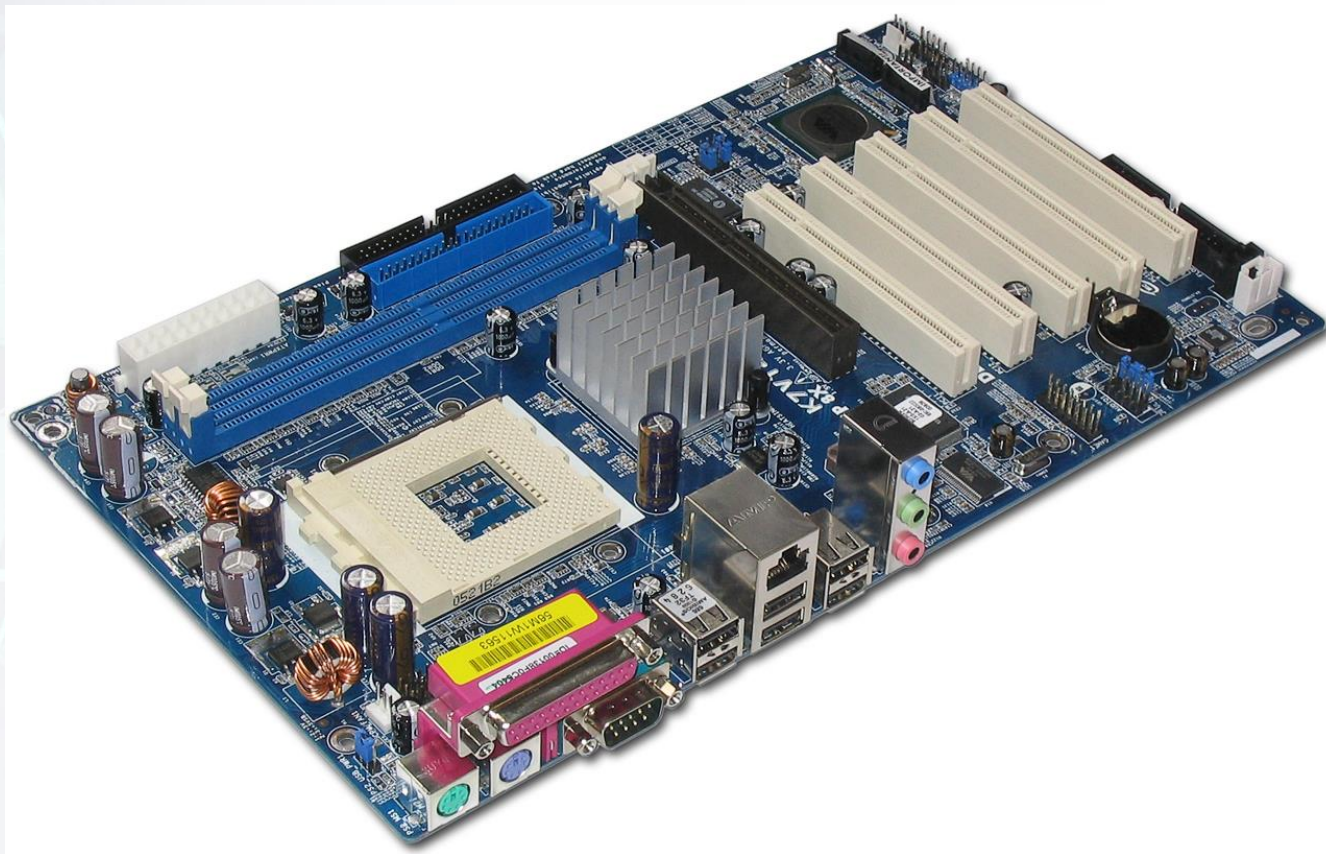
The advanced options or the hardware setup have been changed

Boot Priority

Use the mouse to drag or keyboard to navigate to decide the boot priority.

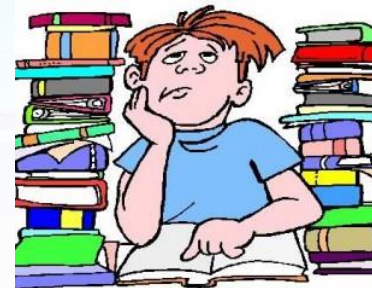
Boot Menu (F8) Default (F5)

Matična ploča računara



Domaći zadatak

- 1) Napraviti Power Point prezentaciju sa naslovom „**BIOS i UEFI softver**“
- 2) Prezentacija treba da sadrži sledeće podnaslove:
 - ❖ **Pojam BIOS softvera**
 - ❖ **Pojam UEFI softvera**
 - ❖ **Prednosti UEFI u odnosu na BIOS**
 - ❖ **Pokretanje operativnog sistema pomoću BIOS/UEFI softvera i objašnjenje postupka POST – Power On Self Test**
- 3) Na kraju prezentacije obavezan je spisak korišćene literature (Web adrese svih **slika** i **tekstova** koji su korišćeni u izradi prezentacije)
- 4) Broj slajdova nije ograničen, ali ne može biti manji od 12



**Domaće zadatke i pitanja treba slati
do četvrtka, 30.04. u 18h na mejl:**

djelevic.sasa@gmail.com

HVALA!

Saša Đelević